

Grudziądz 24.05.2016r.

ZDM.ZP.271.2.10.2016

*Dotyczy: postępowania o udzielenie zamówienia publicznego pn. **Modernizacja ulic o nawierzchni bitumicznej w granicach administracyjnych miasta.***

Wyjaśnienia Specyfikacji Istotnych Warunków Zamówienia

W związku z prośbą o wyjaśnienie treści SIWZ dotyczącej przedmiotowego postępowania, na podstawie art. 38 ust. 1 ustawy z dnia 29 stycznia 2004 r. Prawo zamówień publicznych (Dz.U.2015poz.2164) wyjaśniam co następuje:

Pytanie 1:

Dot. ul. Kochanowskiego poz. 35,36

Prosimy o wyjaśnienie czy poz. 35 i 36 jednostka miary jest prawidłowa? Jeżeli tak to prosimy o podanie ilości nawierzchni zjazdów w m².

Odpowiedź:

Ilościowy zakres robót w poz. 35 i 36 jest prawidłowy, natomiast jednostką miary w obu pozycjach ma być m² (metr kwadratowy).

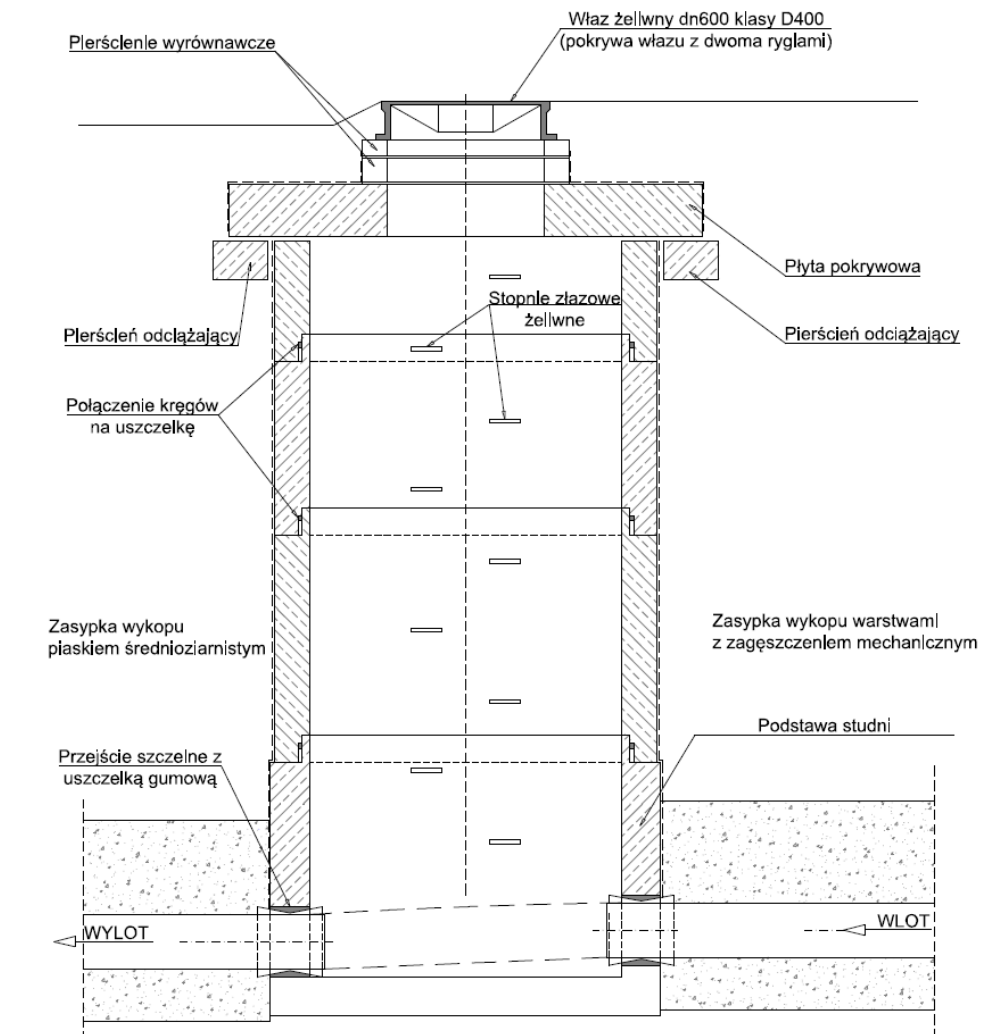
Pytanie 2:

Prosimy o załączenie szczegółów studni rewizyjnej, studzienek ściekowych, progów zwalniających z elementów prefabrykowanych.

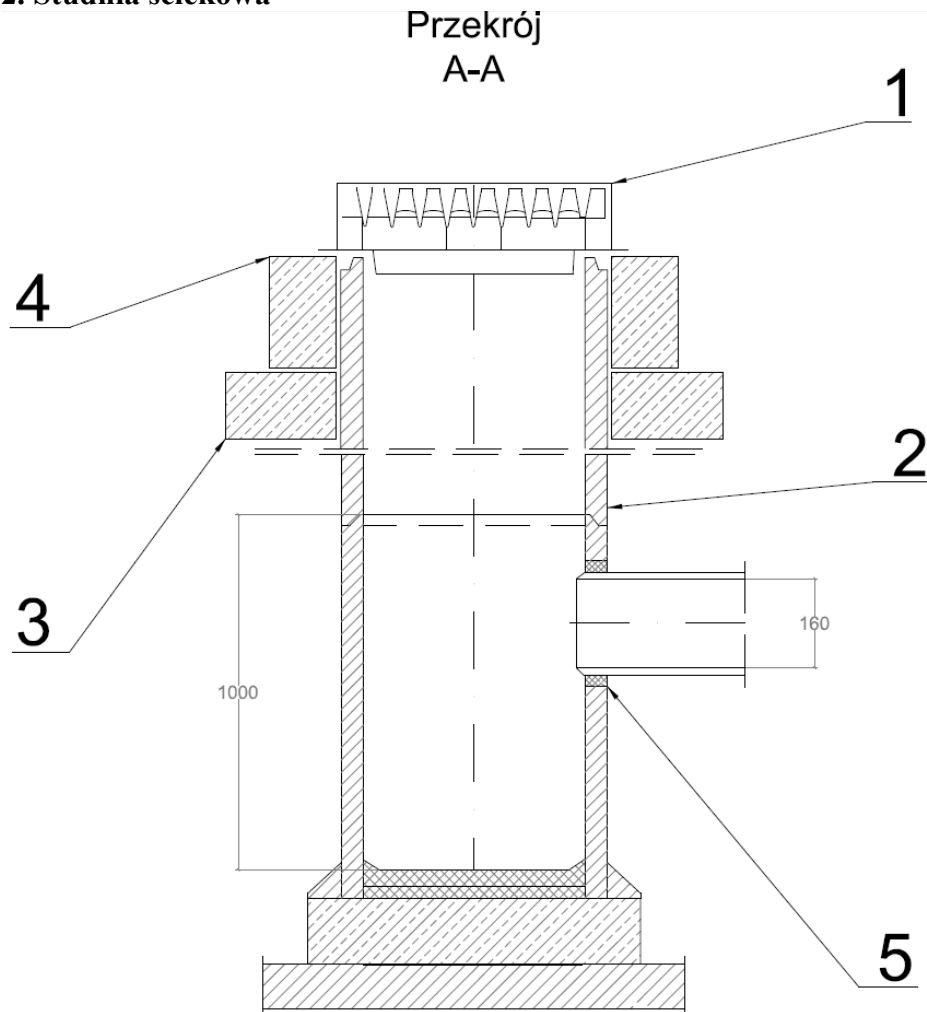
Odpowiedź:

Załączono szczegóły powyższych elementów.

1. Studnia rewizyjna



2. Studnia ściekowa

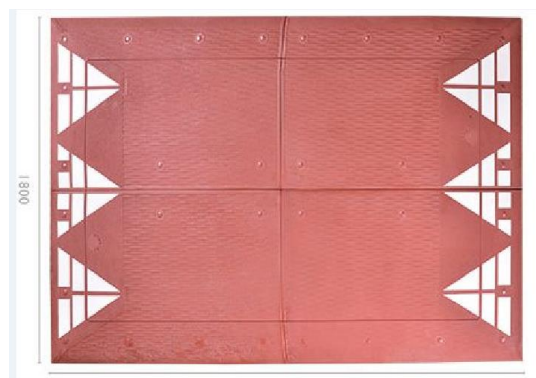


1 – wpust żeliwny, 2 – kręgi betonowe DN 500, 3- pierścień odciążający, 4- pokrywa pod wpust, 5 – uszczelnienie.

3. Próg Zwalniający

Próg zwalniający – wyspawy 1800x2000x65 mm wykonany z elementów prefabrykowanych koloru czerwonego z białymi taśmami odblaskowymi.

Próg zwalniający winien zostać wykonany z gumy odpornej na promieniowanie UV, wierzchnia część progu powinna posiadać strukturę antypoślizgową, spełniającą europejską normę 48 SRT.



Pytanie 3:

Dot. ul. Kurpiowska poz. 31, 32, 33

Prosimy o wyjaśnienie czy w poz. 31, 32 i 33 jednostka miary jest prawidłowa? Jeżeli tak to prosimy o podanie ilości nawierzchni zjazdów w m².

Odpowiedź:

Ilościowy zakres robót w poz. 31, 32 i 33 jest prawidłowy, natomiast jednostką miary w tych pozycjach ma być m² (metr kwadratowy).

Pytanie 4:

Prosimy o podanie kategorii ruchu na ulicy: Kochanowskiego, Bocianiej i Drogi Kurpiowskiej.

Odpowiedź:

Należy przyjąć następujące kategorie ruchu dla:

- ul. Kochanowskiego - KR 3
- ul. Droga Bociania - KR 2
- ul. Droga Kurpiowska - KR 3

Pytanie 5:

Zwracamy się z prośbą o odpowiedź czy za roboty budowlane odpowiadające przedmiotowi zamówienia Zamawiający uzna robotę, polegającą na wykonaniu remontu lub przebudowy lub budowy nawierzchni bitumicznej tj.: **rozebranie krawężników i obrzeży betonowych, nawierzchni z elementów betonowych i bitumicznych, wykonanie podbudów z gruntu stabilizowanego cementem, kruszywa stabilizowanego mechanicznie, ustawienia krawężników i obrzeży betonowych, wykonanie nawierzchni z kostki betonowej, wykonanie warstwy wiążącej i ścieralnej SMA, o wartości nie mniejszej niż 500 000,00 zł brutto.**

Odpowiedź:

Tak, Zamawiający uzna takie roboty jako odpowiadające przedmiotowi zamówienia.

/-/Jarosław Murgala